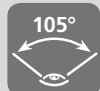




**BURG
WÄCHTER**

Door eGuard

DG 8100



Elektronsko gvirioko za vrata

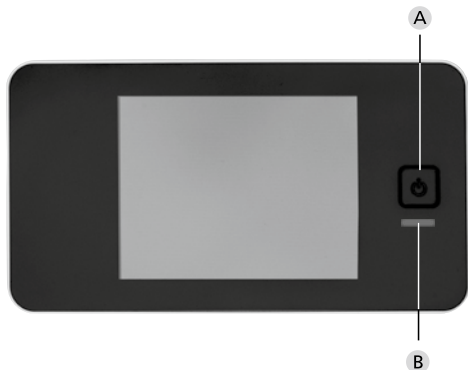
hr Naputak za upotrebu

BURG-WÄCHTER KG
Altenhofer Weg 15
58300 Wetter
Germany

BA Door eGuard 07/2013

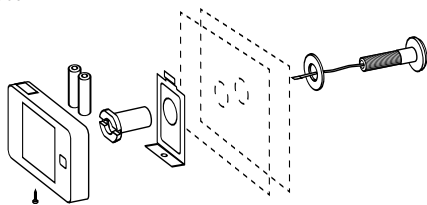
www.burg-wächter.com

Struktura



Slike

- A Tipka ON/OFF
- B Crvena dioda



Uvod

Poštovani kupci, zahvaljujemo da ste se odlučili za proizvod Door eGuard – proizvod društva BURG-WÄCHTER. Uređaj Door eGuard je sistem s kamerom i monitorom u boji na akumulator. Ugradnja proizvoda je veoma jednostavna i korisnik može biti siguran da može pomoću kamere pratiti situaciju ispred vrata, a da pritom sam ostaje neprimijećen. Zahvaljujući velikom rasponu podešavanja špijunka se može koristiti za sva vrata uobičajene izvedbe, debljine od 38 do 110 mm. Leća kamere može pokriti otvor u vratima do 22 mm. Leća s velikim vidnim kutom omogućuje i praćenje osoba skrivenih u prostoru vrata.

Važno upozorenje: Prije montaže proizvoda pažljivo proučite cijeli Napatuk za montažu.

Elektronska špijunka povećava Vaš osjećaj sigurnosti i poboljšava kvalitetu Vašeg života.
Vaš BURG-WÄCHTER KG

Važne upute

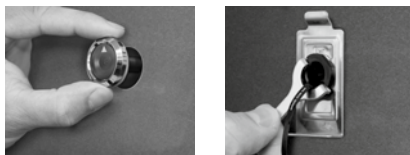
- Proizvod je namijenjen isključivo za unutarnju uporabu.
- Ako proizvod dulje vrijeme ne koristite, izvadite baterije.
- Prije čišćenja proizvoda uvijek izvadite baterije. Proizvod čistite vlažnom krpom, zabranjeno je korištenje bilo kakvih sredstava za čišćenje.
- Spriječite prodor bilo kakve tečnosti u unutrašnjost proizvoda.
- U slučaju bilo kakvih pitanja ili poteškoća obratite se Vašem dileru.

Tehnički podaci

Napajanje	2AAA Micro 1,5V (z.B. LR03)
Monitor	3,2" TFT
Video senzor	CMOS
Vidni kut	105°
Debljina vrata	38 – 110 mm
Dimenzije	125 x 68 x 15 mm
Masa (bez baterija)	100 g

Montaža

- Izbušite otvor u vratima (na visini očiju) promjera od 14 mm odnosno koristite postojeći otvor (eventualno ga proširite).
- Na navoj kamere namjestite podlošku i izvana (preko otvora u vratima) provucite navoj. Prilikom postavljanja kamere spriječite oštećenje kabla i provjerite da je oznaka na kameri okrenuta prema gore.



- Montirajte pločicu za pričvršćenje na unutrašnju stranu vrata; prvo provucite kabel preko otvora na pločici. Zatim provucite kabel preko čahure, čahuru navijte na navoj kamere pomoću zateznog ključa.

- Spojite kabel s konektorom na stražnjoj strani monitora. Zatim namjestite monitor na pločicu za pričvršćenje i dobro ga pričvrstite odozdo pomoću zapornog vijka.



Uključivanje i zamjena baterija

Paljenje crvene LED diode ispod tipke za uključivanje signalizira niski napon baterije. Ako se kontrolno svjetlo upali, zamijenite baterije.

- Pomaknite poklopac pretinca za baterije na stranu.
- Stavite 2 nove mikro baterije, prilikom postavljanja baterija pazite na ispravan polaritet.
- Ponovo zatvorite poklopac pretinca za baterije.



Upravljanje

Pritisnite tipku za paljenje, na monitoru se odmah pojavljuje prikaz slike (prikaz traje 10 s). Zatim se kamera ponovo automatski gasi.

Zbrinjavanje dotrajalog uređaja

Poštovani kupci, molimo Vas da nam pomognete smanjiti količinu otpada. Vežano za zbrinjavanje dotrajalog uređaja, vodite računa o tome da je mnogo dijelova uređaja proizvedeno od veoma vrijednih materijala koji mogu biti reciklirani radi ponovne upotrebe. Zbog toga, nemojte stavljati dotrajali uređaj u kontejnere za komunalni otpad – obratite se nadležnom odjeljenju Vaše općine za informaciju o centrima za skupljanje električnog otpada.

Ova slika znači:



Zabranjeno je stavljati prazne baterije i akumulatore u kontejnere za komunalni otpad. Baterije/akumulatore vratite u prodavaonicu ili ih odnesite u općinski centar za skupljanje otpada ove vrste. Vraćanje je besplatno i utvrđeno zakonom.

Tiskarske greške / pridržano pravo na promjene tipografije i tehničke promjene.